



# Eldvarnabandalagið & Landssamband slökkviliðs- og sjúkraflutningamanna

Eldvarnir og ímynd

Október 2016

Skýrsla þessi og innihald hennar er eingöngu til innanhússnota hjá því fyrirtæki, stofnun eða einstaklingi sem hana keypti. Öll opinber birting eða dreifing er óheimil án skriflegs leyfis Gallup. Starfsemi Gallup er með ISO 9001 gæðavottun. Auk þess er Gallup aðili að ESOMAR og WIN.  
Allur réttur áskilinn: © Gallup.



# Efnisyfirlit

Bls.

3 Framkvæmdalýsing

4 Helstu niðurstöður

Ítarlegar niðurstöður

7 Sp. 1 Er slökkvitæki á heimili þínu?

10 Sp. 2 Er eldvarnateppi á heimili þínu?

13 Sp. 3 Hversu margir uppsettir reykskynjarar eru á heimilinu?

16 Sp. 4 Hefur verið gerð neyðaráætlun til að bregðast við ef eldur kæmi upp á heimili þínu?

19 Sp. 5 Hvað af eftirfarandi á við um húsnæðið sem þú býrð í?

22 Sp. 6 Í hvers konar húsnæði býrð þú?

25 Leiðbeiningar um túlkun niðurstaðna

26 Vigtun

# Framkvæmdalýsing

## Lýsing á rannsókn

Unnið fyrir

Eldvarnabandalagið og Landssamband slökkviliðs- og sjúkraflutningamanna

Markmið

Að kanna eldvarnir á íslenskum heimilum og bera niðurstöður saman við mælingar fyrri ára.

Framkvæmdatími

29. september - 10. október 2016

Aðferð

Netkönnun

Úrtak

1418 manns á öllu landinu, 18 ára og eldri, handahófsvaldir úr Viðhorfahópi Gallup

Verknúmer

4026396

## Stærð úrtaks og svörun

Úrtak

1418

Svara ekki

580

Fjöldi svarenda

838

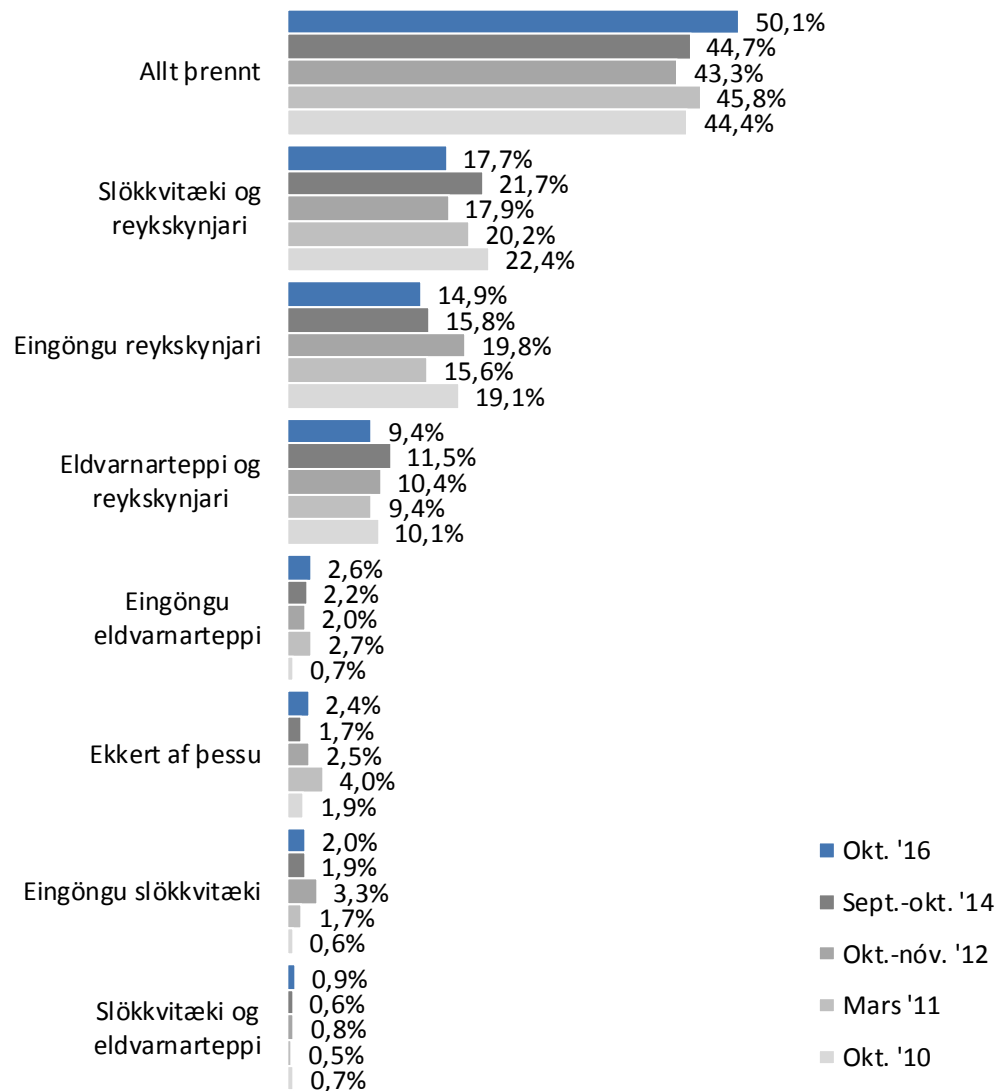
Þátttökuhlutfall

**59,1%**



Helstu niðurstöður

# Er slökkvitæki, eldvarnarteppi eða reykskynjari á heimili þínu?

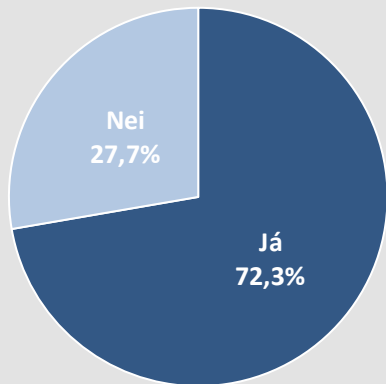




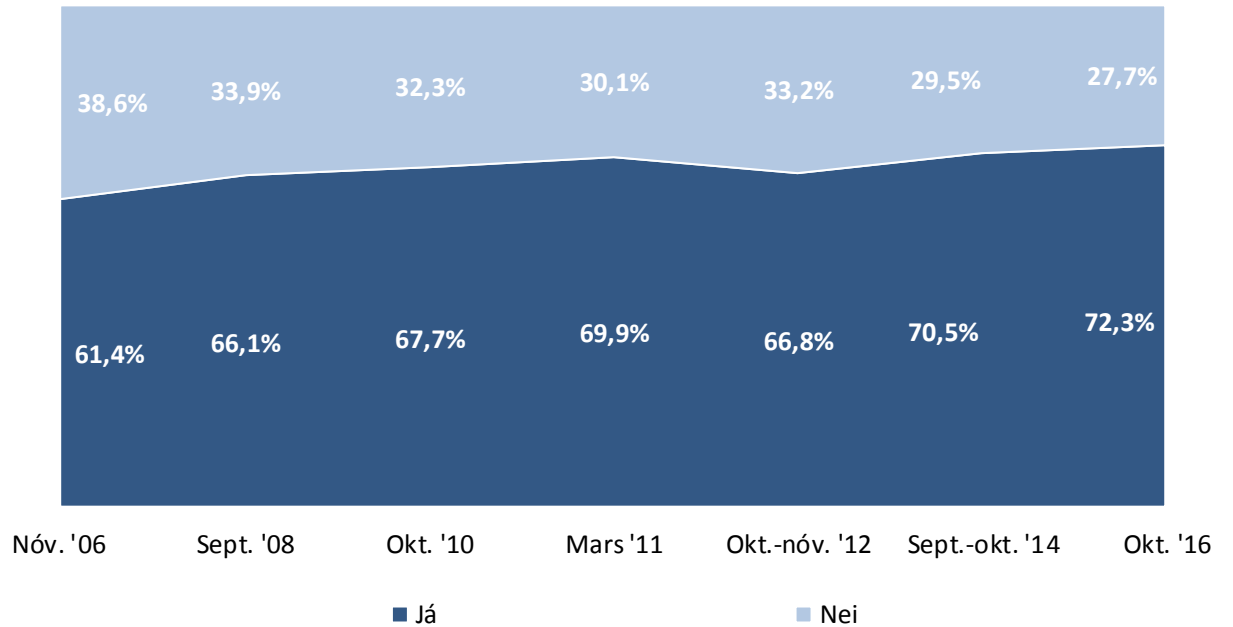
## Ítarlegar niðurstöður

# Sp. 1. Er slökkvitæki á heimili þínu?

	Fjöldi	%	+/-
Já	592	72,3	3,1
Nei	227	27,7	3,1
Fjöldi svara	819	100,0	
Tóku afstöðu	819	97,7	
Tóku ekki afstöðu	19	2,3	
Fjöldi svarenda	838	100,0	

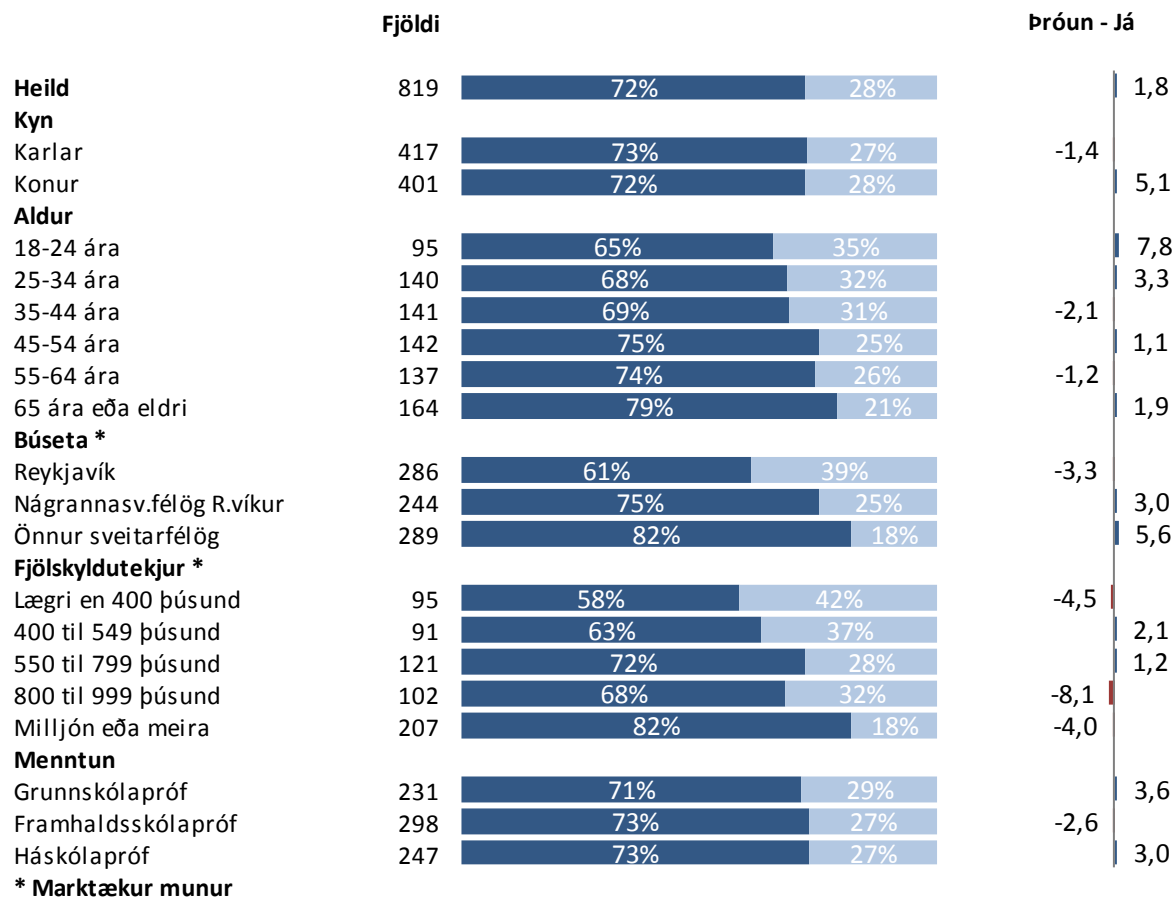


## Þróun



# Sp. 1. Er slökkvitæki á heimili þínu?

## Greiningar



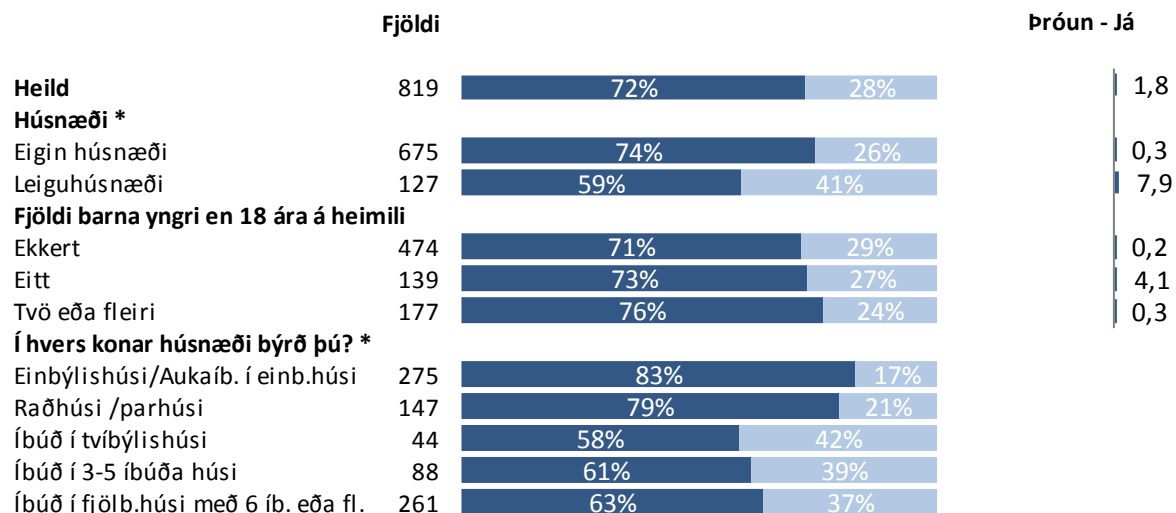
■ Já

■ Nei



# Sp. 1. Er slökkvitæki á heimili þínu?

## Greiningar



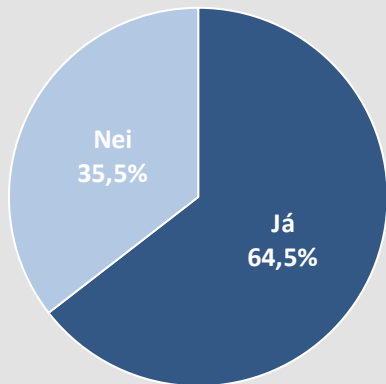
\* Marktækur munur

■ Já

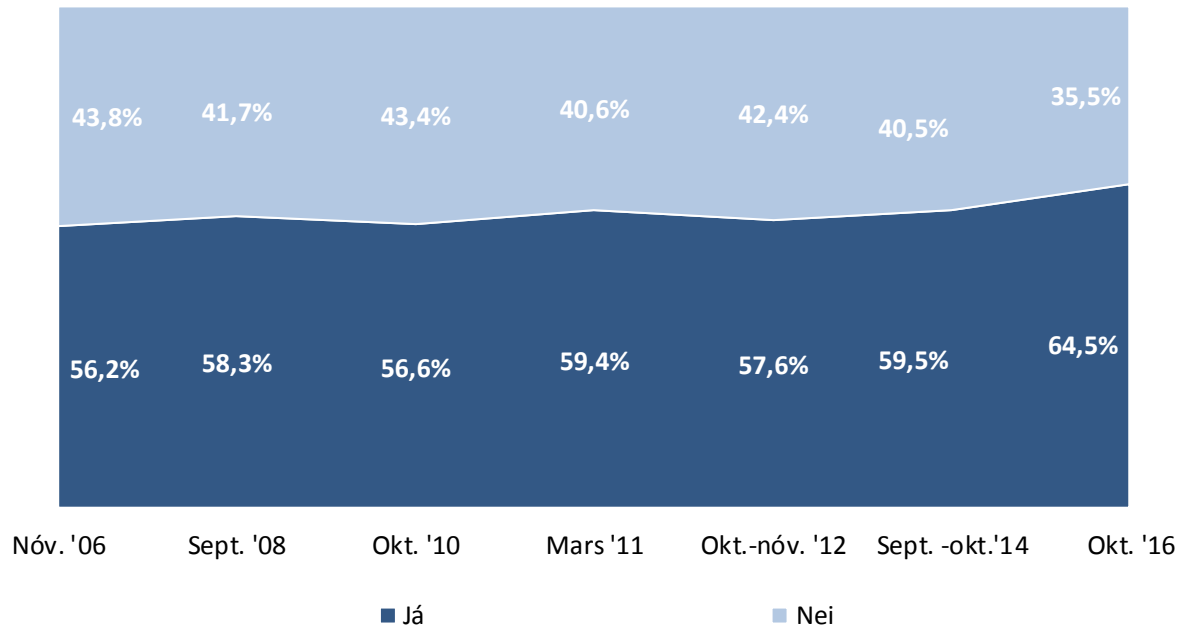
■ Nei

## Sp. 2. Er eldvarnateppi á heimili þínu?

	Fjöldi	%	+/-
Já	525	64,5	3,3
Nei	289	35,5	3,3
Fjöldi svara	813	100,0	
Tóku afstöðu	813	97,1	
Tóku ekki afstöðu	25	2,9	
Fjöldi svarenda	838	100,0	

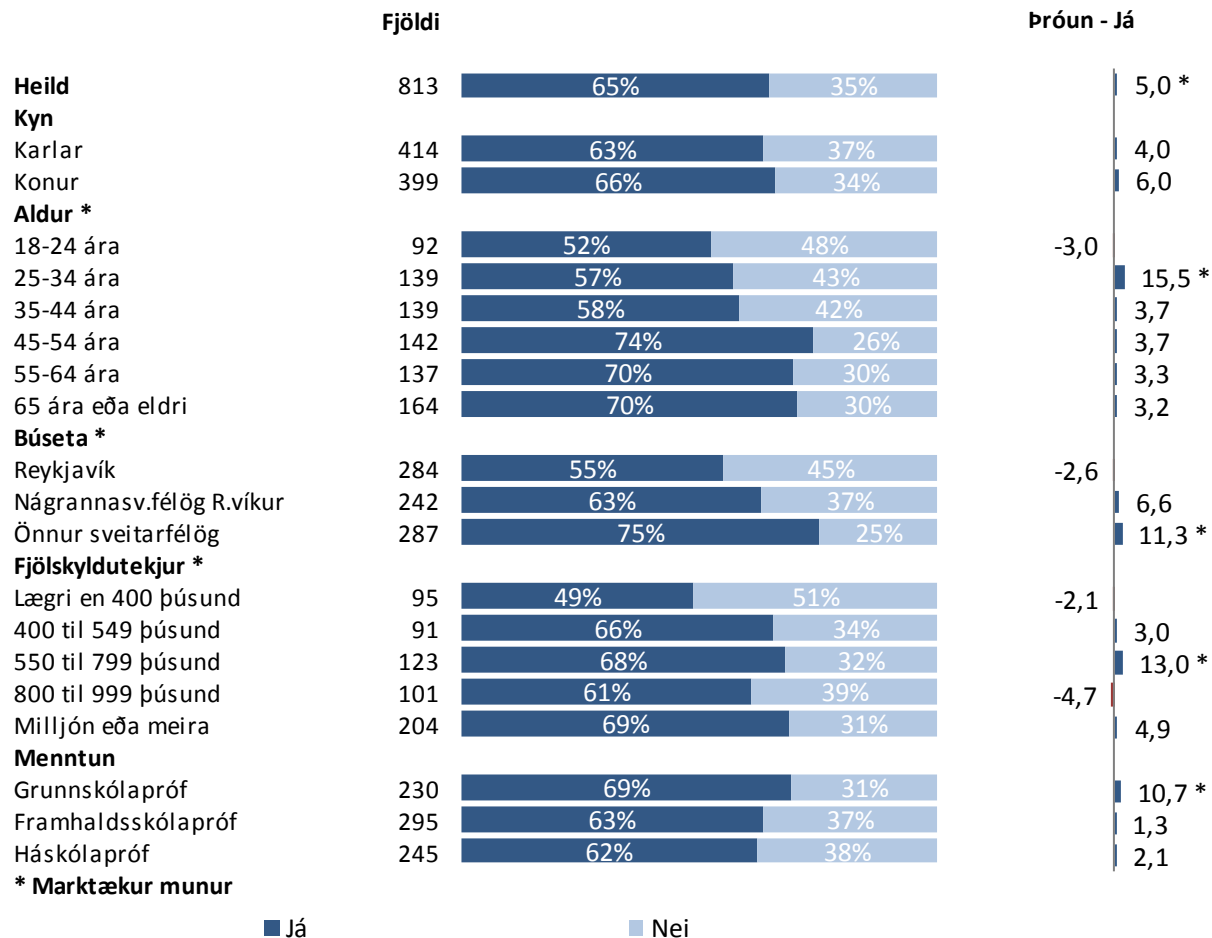


### Þróun



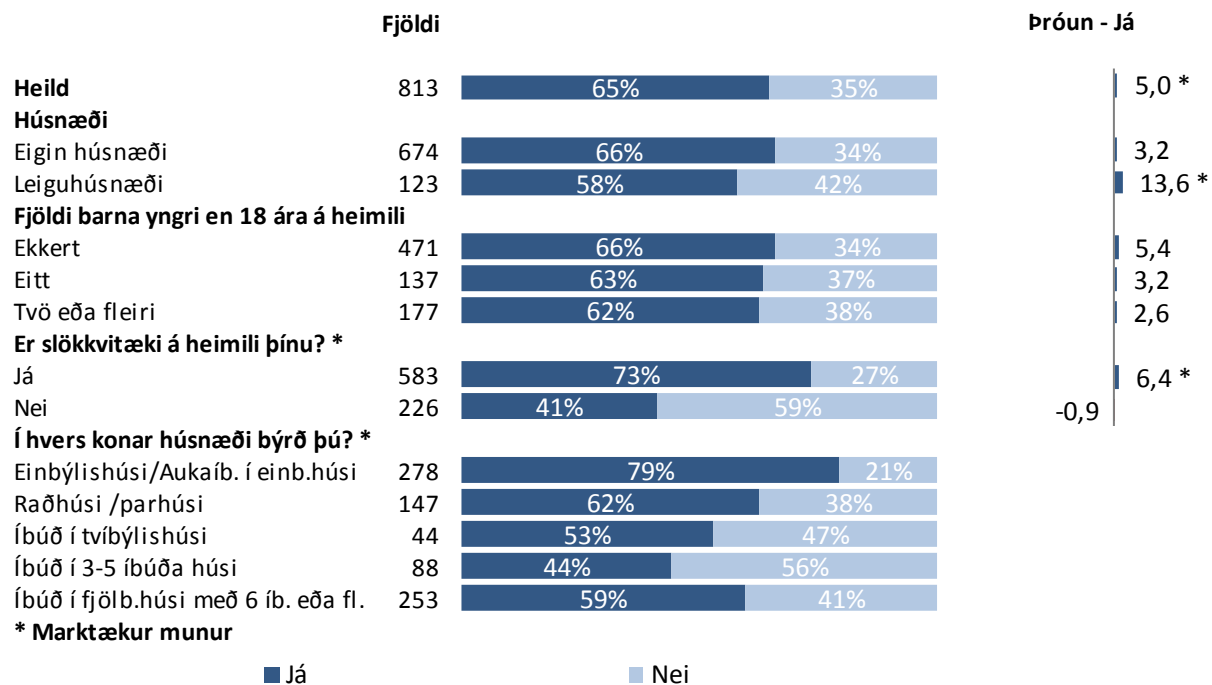
## Sp. 2. Er eldvarnateppi á heimili þínu?

### Greiningar



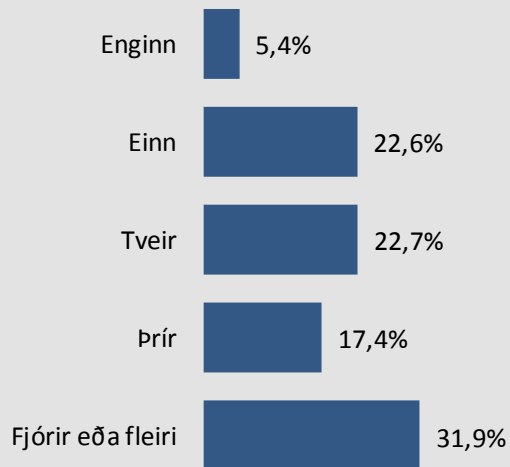
## Sp. 2. Er eldvarnateppi á heimili þínu?

### Greiningar

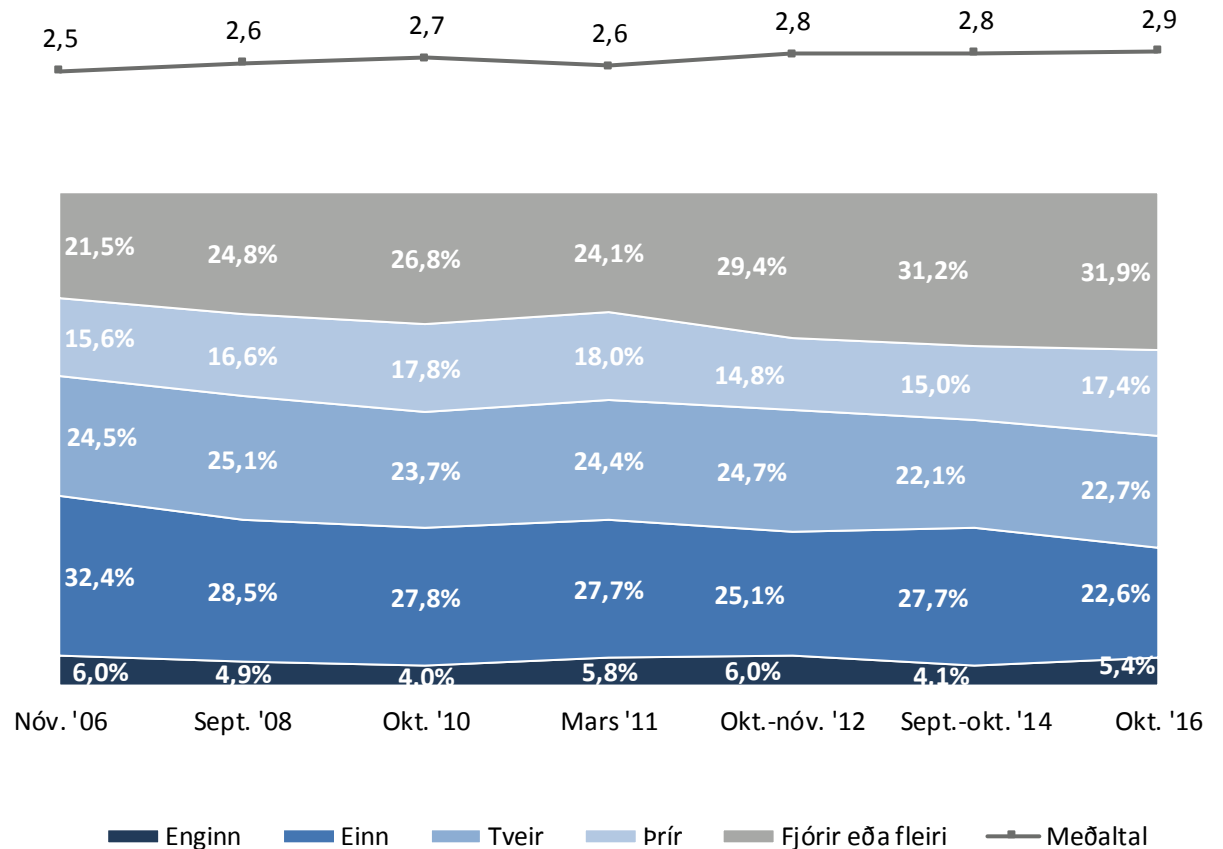


# Sp. 3. Hversu margir uppsettir reykskynjarar eru á heimilinu?

	Fjöldi	%	+/-
Enginn	44	5,4	1,5
Einn	185	22,6	2,9
Tveir	186	22,7	2,9
Þrír	143	17,4	2,6
Fjórir eða fleiri	261	31,9	3,2
Fjöldi svara	819	100,0	
Tóku afstöðu	819	97,7	
Tóku ekki afstöðu	19	2,3	
Fjöldi svarenda	838	100,0	
<b>Meðaltal</b>		2,9	
Vikmörk ±		0,1	
Staðalfrávik		2,0	

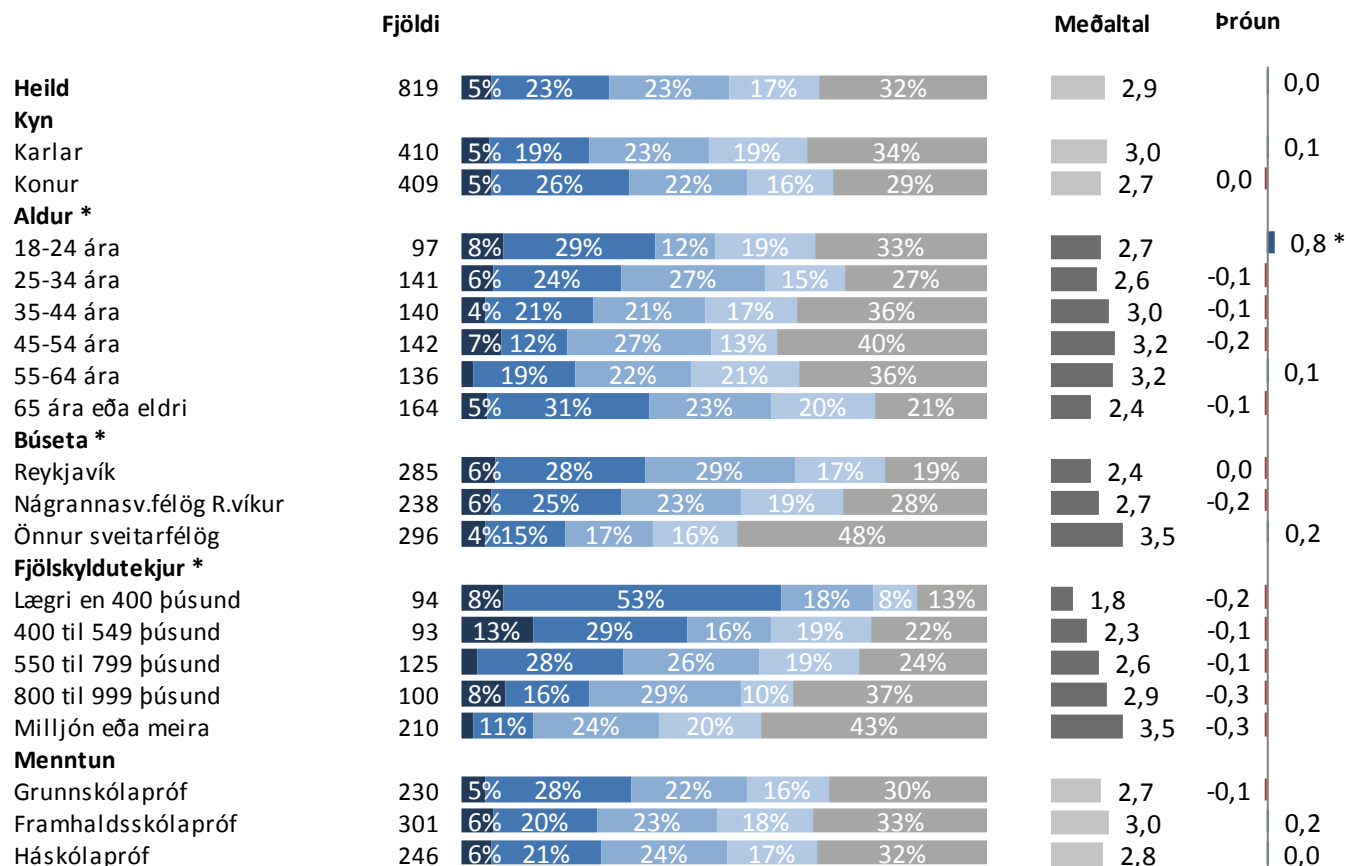


## Þróun



# Sp. 3. Hversu margir uppsettir reyskynjarar eru á heimilinu?

## Greiningar

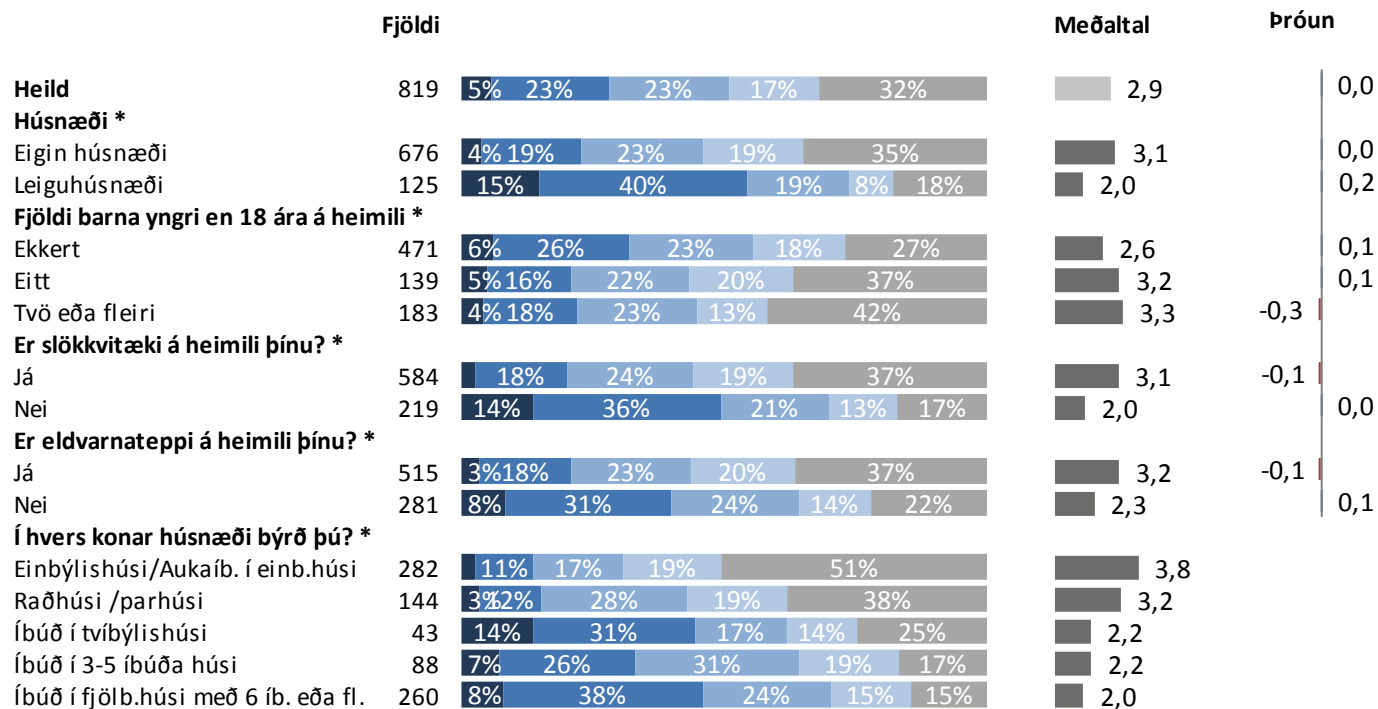


\* Marktækur munur á meðaltölum

■ Enginn ■ Einn ■ Tveir ■ Þrír ■ Fjórir eða fleiri

# Sp. 3. Hversu margir uppsettir reykskynjarar eru á heimilinu?

## Greiningar



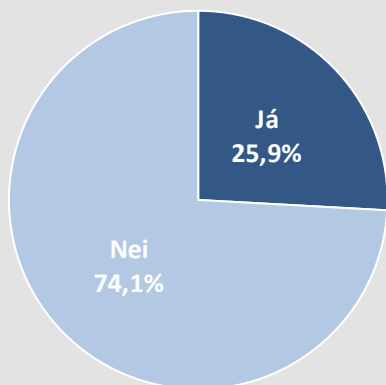
\* Marktækur munur á meðaltölum

■ Enginn ■ Einn ■ Tveir ■ Þrír ■ Fjórir eða fleiri

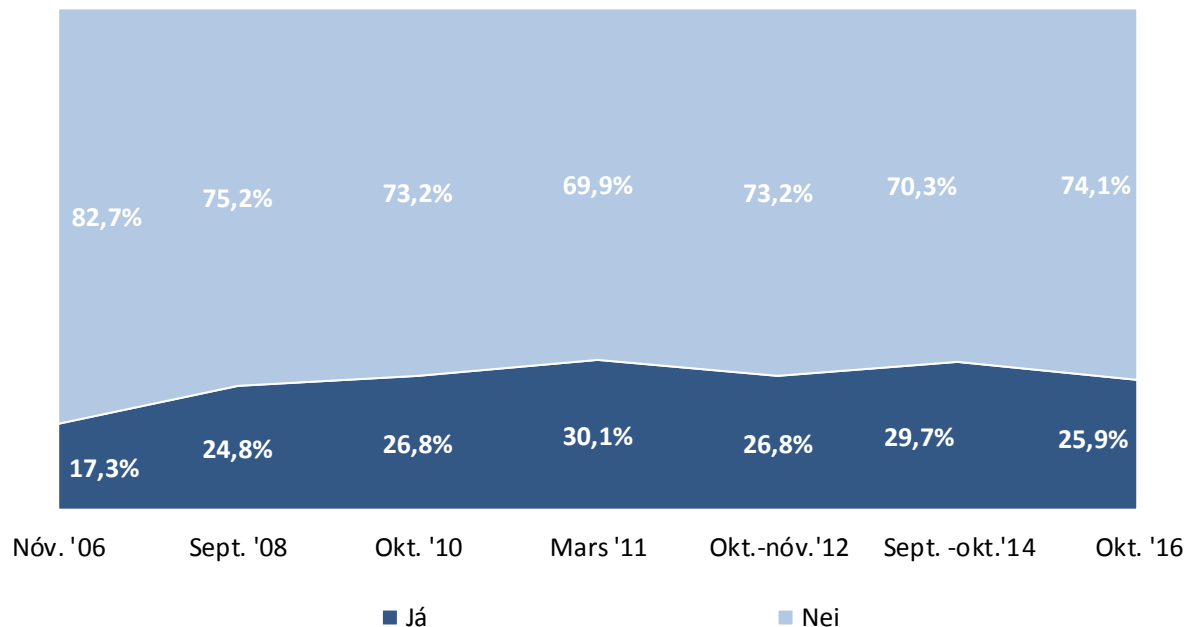
## Sp. 4. Hefur verið gerð neyðaráætlun til að bregðast við ef eldur kæmi upp á heimili þínu?

	Fjöldi	%	+/-
Já	214	25,9	3,0
Nei	614	74,1	3,0
Fjöldi svara	828	100,0	
Tóku afstöðu	828	98,8	
Tóku ekki afstöðu	10	1,2	
Fjöldi svarenda	838	100,0	

Athugið að spurningin í heild sinni er eftirfarandi:  
 „Hefur verið gerð neyðaráætlun til að bregðast við ef eldur kæmi upp á heimili þínu? (Með neyðaráætlun er átt við að rætt hefur verið á heimilinu um hvernig bregðast eigi við eldsvoða)“.



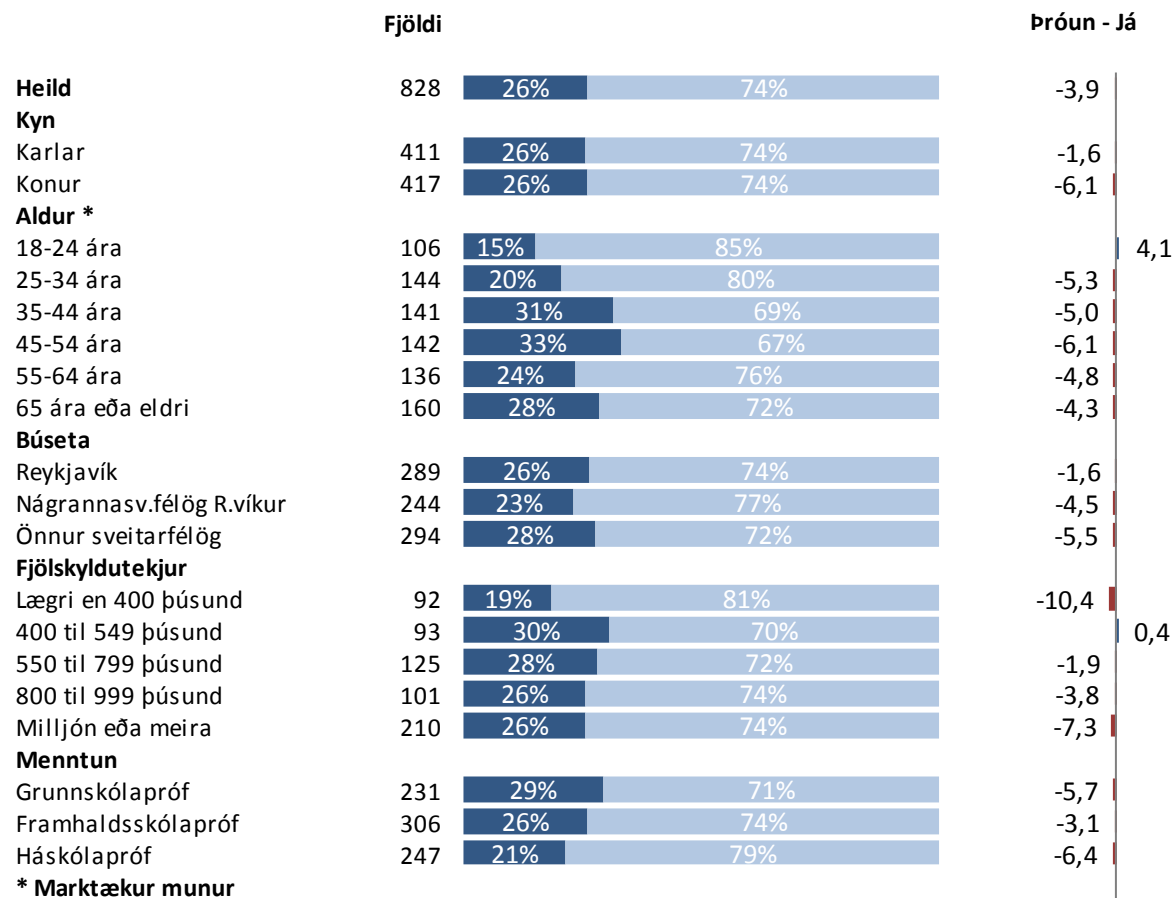
### Þróun





# Sp. 4. Hefur verið gerð neyðaráætlun til að bregðast við ef eldur kæmi upp á heimili þínu?

## Greiningar



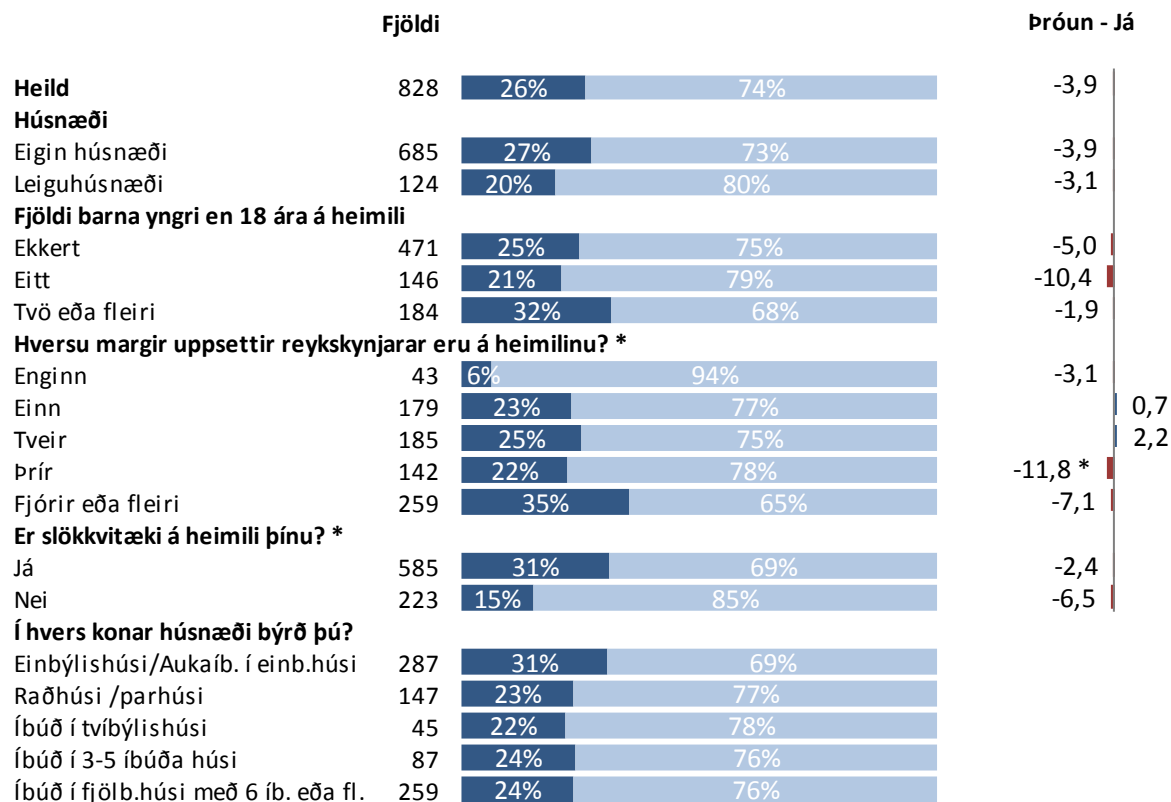
\* Marktækur munur

■ Já

■ Nei

# Sp. 4. Hefur verið gerð neyðaráætlun til að bregðast við ef eldur kæmi upp á heimili þínu?

## Greiningar



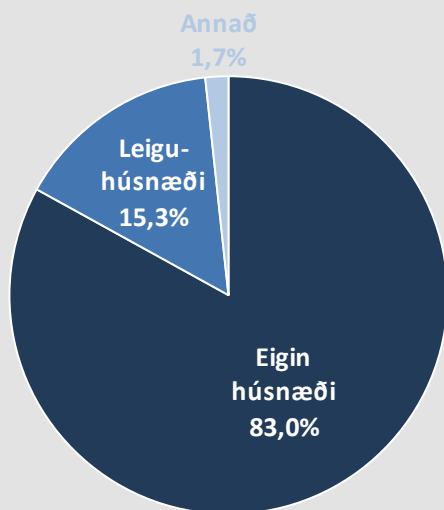
\* Marktækur munur

■ Já

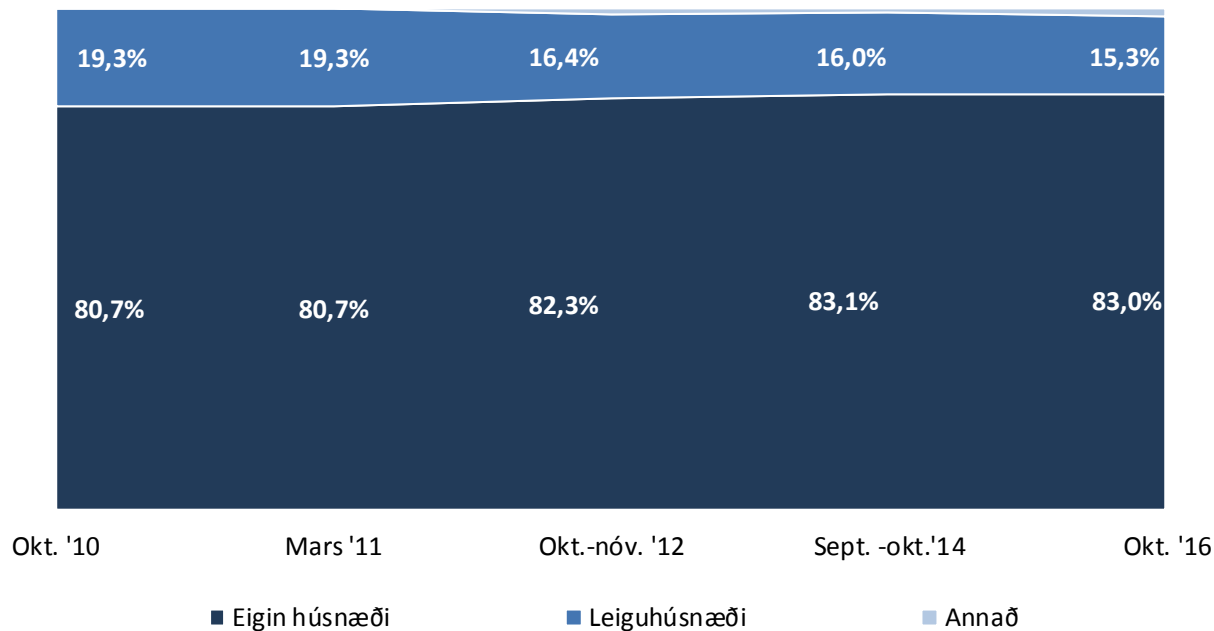
■ Nei

## Sp. 5. Hvað af eftirfarandi á við um húsnæðið sem þú býrð í?

	Fjöldi	%	+/-
Eigin húsnæði	691	83,0	2,6
Leiguhúsnæði	127	15,3	2,4
Annað	14	1,7	0,9
Fjöldi svara	832	100,0	
Tóku afstöðu	832	99,3	
Tóku ekki afstöðu	6	0,7	
Fjöldi svarenda	838	100,0	

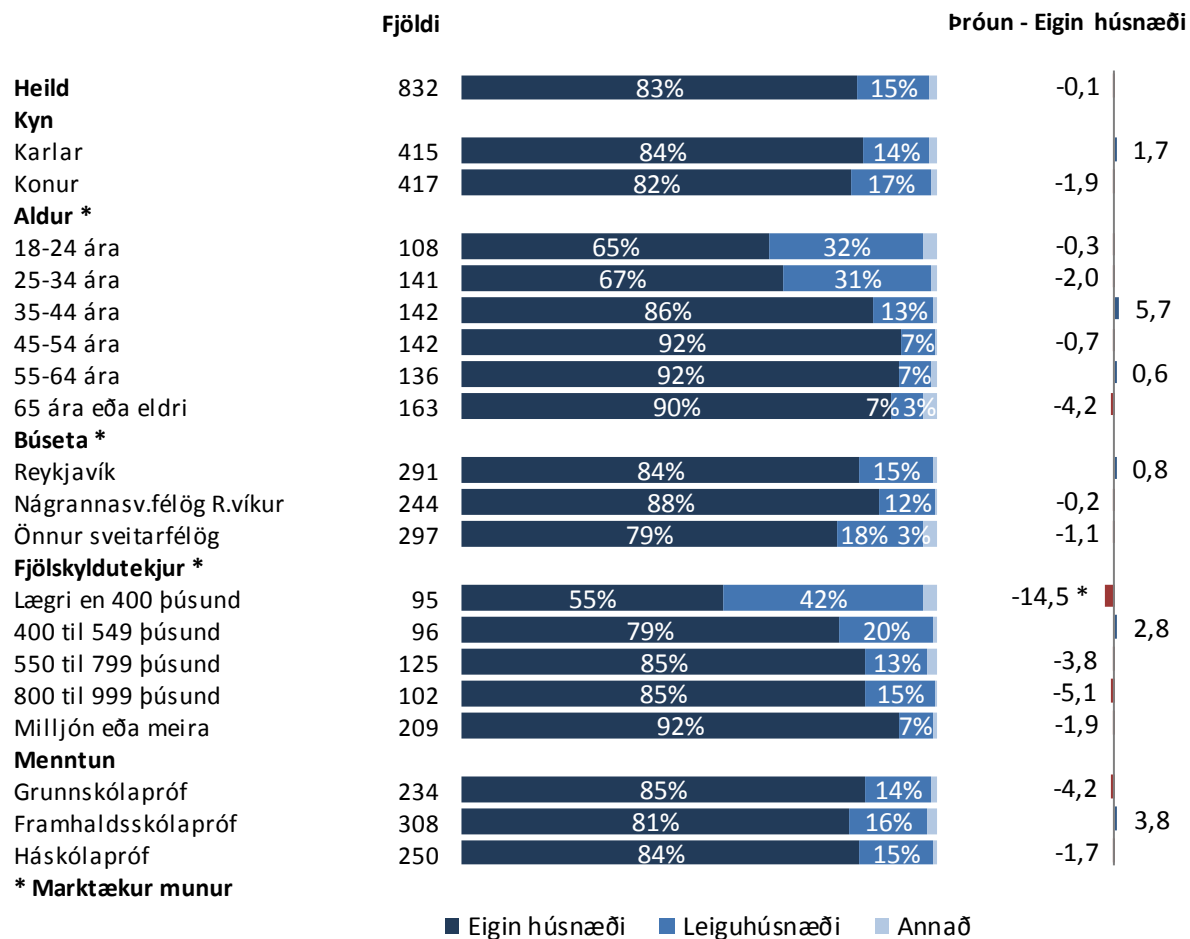


### Þróun



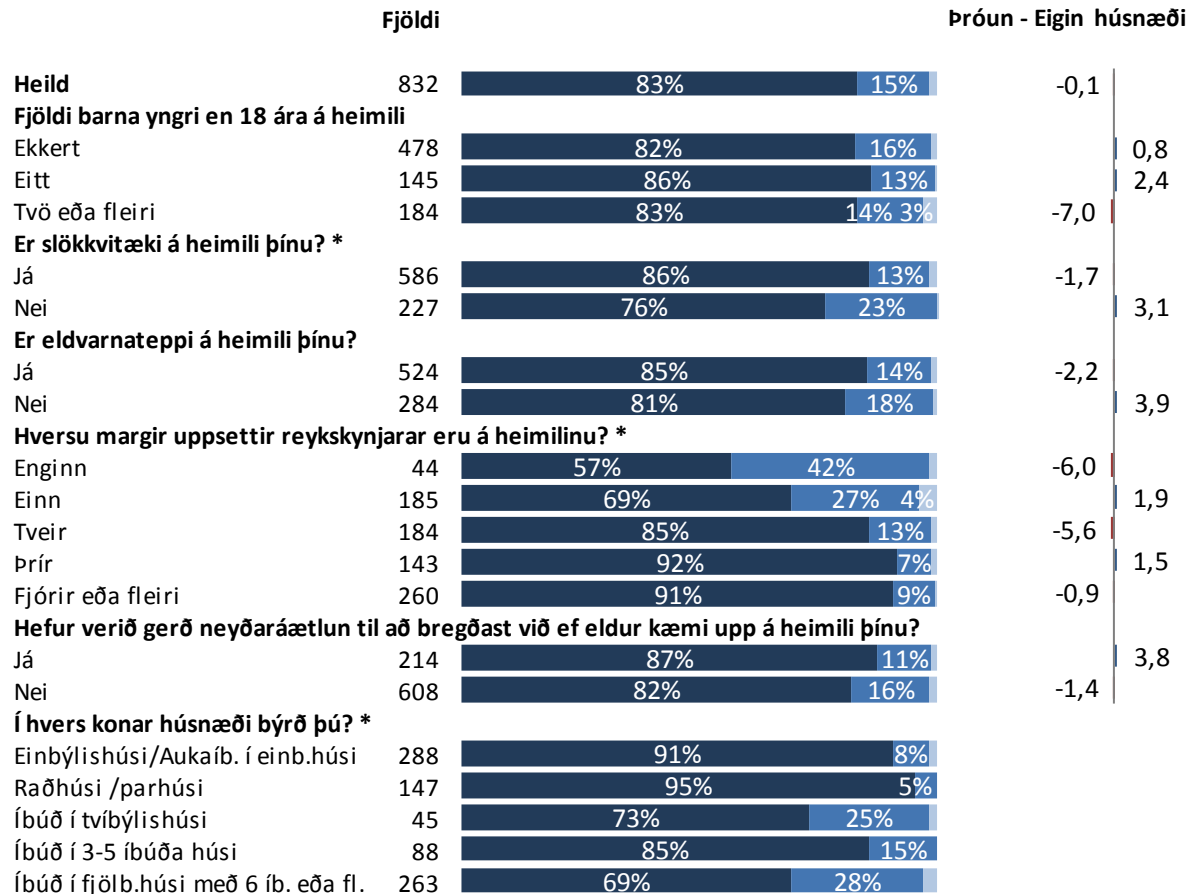
# Sp. 5. Hvað af eftirfarandi á við um húsnæðið sem þú býrð í?

## Greiningar



# Sp. 5. Hvað af eftirfarandi á við um húsnæðið sem þú býrð í?

## Greiningar

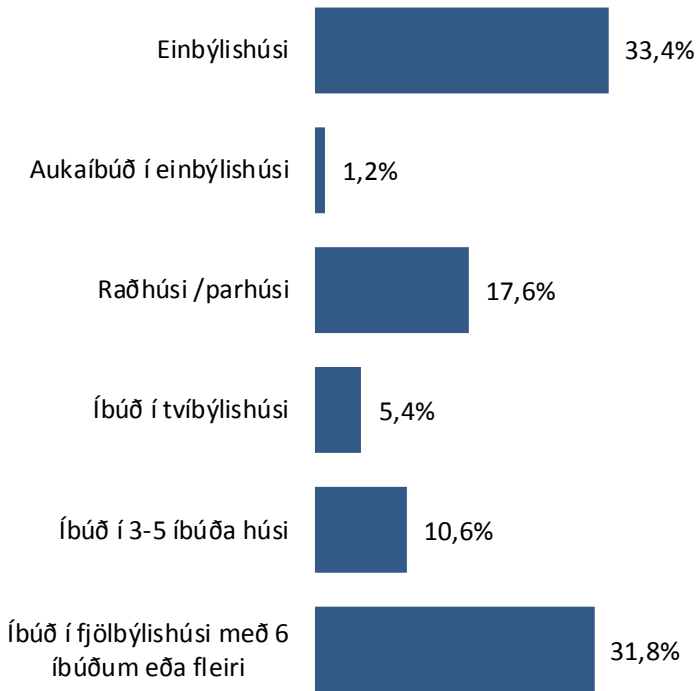


\* Marktækur munur

■ Eigin húsnæði ■ Leiguhúsnæði ■ Annað

## Sp. 6. Í hvers konar húsnæði býrð þú?

	Fjöldi	%	+/-
Einbýlishúsi	279	33,4	3,2
Aukaíbúð í einbýlishúsi	10	1,2	0,7
Raðhúsi /parhúsi	147	17,6	2,6
Íbúð í tvíbýlishúsi	45	5,4	1,5
Íbúð í 3-5 íbúða húsi	88	10,6	2,1
Íbúð í fjölbýlishúsi með 6 íbúðum eða fleiri	265	31,8	3,2
Fjöldi svara	835	100,0	
Tóku afstöðu	835	99,6	
Tóku ekki afstöðu	3	0,4	
Fjöldi svarenda	838	100,0	



## Sp. 6. Í hvers konar húsnæði býrð þú?

### Greiningar

	Fjöldi	Einbýlishúsi	Aukaíbúð í einbýlishúsi	Raðhúsi /parhúsi	Íbúð í tvíbýlishúsi	Íbúð í 3-5 íbúða húsi	Ibúð í fjölbýlishúsi með 6 íbúðum eða fleiri
<b>Heild</b>	835	33%	1%	18%	5%	11%	32%
<b>Kyn *</b>							
Karlar	418	36%	0%	20%	5%	10%	29%
Konur	417	30%	2%	15%	6%	11%	35%
<b>Aldur *</b>							
18-24 ára	108	37%	2%	10%	11%	8%	31%
25-34 ára	144	19%	1%	12%	4%	16%	48%
35-44 ára	141	32%	4%	24%	4%	8%	27%
45-54 ára	142	40%	0%	20%	7%	10%	23%
55-64 ára	136	42%	0%	22%	5%	7%	24%
65 ára eða eldri	164	32%	0%	16%	3%	13%	35%
<b>Búseta *</b>							
Reykjavík	293	14%	2%	19%	4%	14%	47%
Nágrannasv.félög R.víkur	244	24%	1%	20%	6%	15%	34%
Önnur sveitarfélög	298	61%	1%	14%	6%	4%	14%
<b>Fjölskyldutekjur *</b>							
Lægri en 400 þúsund	95	19%	7%	10%	8%	11%	45%
400 til 549 þúsund	96	24%	2%	11%	6%	14%	43%
550 til 799 þúsund	125	32%	1%	10%	4%	13%	40%
800 til 999 þúsund	102	28%		22%	10%	8%	33%
Milljón eða meira	211	42%	0%	24%	4%	8%	22%
<b>Menntun *</b>							
Grunnskólapróf	234	40%	2%	15%	2%	9%	32%
Framhaldsskólapróf	310	35%		16%	7%	9%	33%
Háskólapróf	249	27%	2%	21%	6%	14%	31%

\* Marktækur munur

Grænar tölur eru hærra en efri vikmörk fyrir heildina en rauðar tölur eru lægri en neðri vikmörk fyrir heildina

## Sp. 6. Í hvers konar húsnæði býrð þú?

### Greiningar

	Fjöldi	Einbýlishúsi	Aukaíbúð í einbýlishúsi	Raðhúsi /parhúsi	Íbúð í tvíbýlishúsi	Íbúð í 3-5 íbúða húsi	Ibúð í fjölbýlishúsi með 6 íbúðum eða fleiri
<b>Heild</b>	835	33%	1%	18%	5%	11%	32%
<b>Húsnæði *</b>							
Eigin húsnæði	691	37%	0%	20%	5%	11%	26%
Leiguhúsnæði	127	12%	6%	6%	9%	10%	58%
<b>Fjöldi barna yngri en 18 ára á heimili *</b>							
Ekkert	479	31%	2%	14%	6%	11%	36%
Eitt	147	41%	0%	19%	4%	10%	26%
Tvö eða fleiri	184	36%	1%	26%	5%	9%	24%
<b>Er slökkvitæki á heimili þínu? *</b>							
Já	589	38%	0%	20%	4%	9%	28%
Nei	227	17%	4%	14%	8%	15%	42%
<b>Er eldvarnateppi á heimili þínu? *</b>							
Já	525	41%	1%	18%	4%	7%	29%
Nei	286	18%	3%	19%	7%	17%	36%
<b>Hversu margir uppsettir reykskynjarar eru á heimilinu? *</b>							
Enginn	44	13%	3%	10%	13%	14%	46%
Einn	184	14%	3%	9%	7%	12%	54%
Tveir	186	25%	0%	21%	4%	15%	34%
Þrír	143	37%		19%	4%	12%	28%
Fjórir eða fleiri	261	54%	0%	21%	4%	6%	15%
<b>Hefur verið gerð neyðaráætlun til að bregðast við ef eldur kæmi upp á heimili þínu?</b>							
Já	214	40%	1%	16%	5%	10%	29%
Nei	611	31%	1%	18%	6%	11%	32%

\* Marktækur munur

Grænar tölur eru hærrí en efri vikmörk fyrir heildina en rauðar tölur eru lægri en neðri vikmörk fyrir heildina



# Leiðbeiningar um túlkun niðurstaðna

## Ertu hlynnt(ur) eða andvíg(ur) ...?

	Fjöldi	%	+/-
Mjög hlynnt(ur) (5)	217	27,6	3,1
Frekar hlynnt(ur) (4)	356	45,3	3,5
Hvorki né (3)	133	16,9	2,6
Frekar andvíg(ur) (2)	61	7,8	1,9
Mjög andvíg(ur) (1)	19	2,4	1,1
Hlynnt(ur)	72,9		3,1
Hvorki né	16,9		2,6
Andvíg(ur)	10,2		2,1
Fjöldi svara	786	100,0	
Tóku afstöðu	786	69,2	
Tóku ekki afstöðu	350	30,8	
Fjöldi aðspurðra	1.136	100,0	
Spurðir	1.136	95,8	
Ekki spurðir	50	4,2	
Fjöldi svarenda	1.186	100,0	
<b>Meðaltal (1-5)</b>		3,9	
Vikmörk ±		0,1	

Í **tíðnitöflu** má sjá hvernig svör þátttakenda dreifast á ólíka svarkosti. Þar má einnig sjá hversu margir tóku afstöðu til spurningarinnar og hversu margir voru spurðir. Í töflunni hér fyrir ofan má sjá að tæplega 28% þátttakenda eru mjög hlynnt því sem spurt var um og riflega 45% frekar hlynnt. Ef teknir eru saman þeir sem segjast frekar og mjög hlynntir má sjá að í heildina eru tæplega 73% hlynnt málefnum. Vekja ber athygli á að hátt hlutfall aðspurðra, eða 30,8%, tók ekki afstöðu til spurningarinnar og er talan því rauðlituð því til áherslu.

**Meðaltal** er reiknað með því að leggja saman margfeldi af vægi svars og fjölda sem velja það svar og deila upp í summuna með heildarfjölda svara. Í töflunni hér fyrir ofan reiknast meðaltal skv. eftirfarandi formúlur: [Mjög hlynnt(ur) (fj. x 5) + frekar hlynnt(ur) (fj. x 4) + hvorki né (fj. x 3) + frekar andvíg(ur) (fj. x 2) + mjög andvíg(ur) (fj. x 1)] / Heildarfjöldi svara. Í þessu dæmi tekur meðaltalið gildi á kvarðanum 1 til 5 en meðaltalið tekur gildi á því bili sem kvarðinn er hverju sinni.

### Vikmörk (sjá +/- dálk í tíðnitöflu)

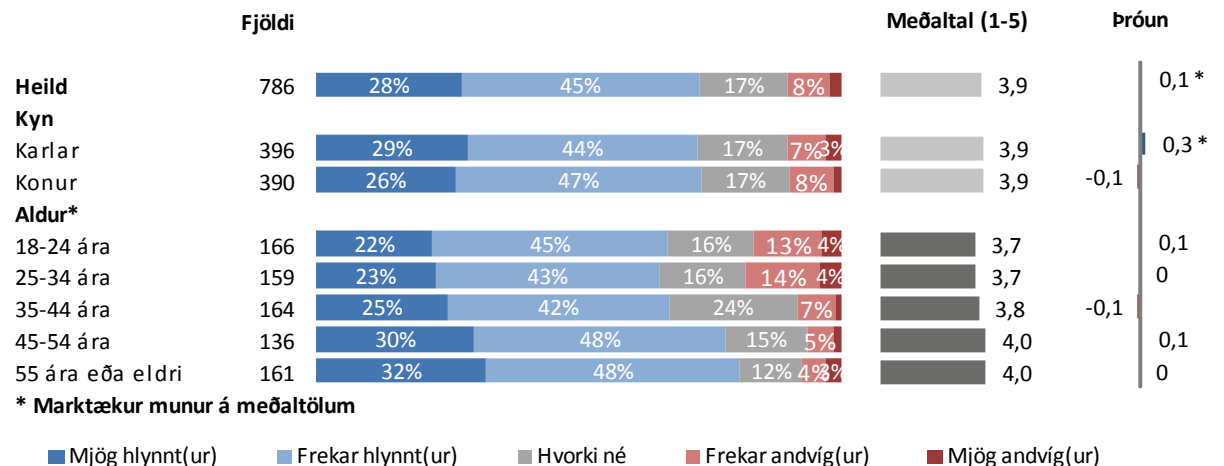
Til að geta áttað sig betur á niðurstöðum rannsókna er nauðsynlegt að skilja hvað vikmörk eru. Vikmörk eru reiknuð fyrir hverja hlutfallstölu og meðaltöl og ná jafn langt upp fyrir og niður fyrir töluna nema ef vikmörkin fara niður að 0% eða upp að 100%. Oftast er miðað við 95% vissu. Segja má með 95% vissu að niðurstaða sem fengin er úr rannsókn liggja innan þessara vikmarka ef allir í þýðinu eru spurðir. Í dæminu hér til hliðar má segja með 95% vissu að hefðu allir í þýðinu spurðir, hefðu á bilinu 24,5% til 30,7% (27,6% +/- 3,1%) verið mjög hlynnt málefnum. Einnig má nota vikmörk til að skoða hvort marktækur munur sé á fjölda þeirra sem velja ólíka svarkosti. Ef vikmörkin skarast ekki er marktækur munur á fjöldanum. T.d. væri hægt að segja með 95% vissu að marktækt fleiri einstaklingar séu frekar hlynntir málefnum en mjög hlynntir því.

### Greiningar og marktækt

Oft er gerð greining á hverri spurningu eftir lýðfræðibreytum, s.s. kyni, aldri og búsetu, sem og eftir öðrum spurningum í sömu könnun. Hér fyrir neðan má sjá greiningu eftir kyni og aldri þátttakenda. Þar sést t.d. að 29% karla eru mjög hlynntir málefnum á móti 26% kvenna. Í greiningum er jafnframt sýnt meðaltal mismunandi hópa og tekið fram hvort sá munur á meðaltölum sem kom fram á hópum í könnuninni er tölfræðilega marktækur. Þegar munurinn er marktækur er titillinn stjómumerktur, eins og í tilfalli aldurs spurningarinnar í greiningunni hér fyrir neðan. Að auki eru súlur sem sýna meðaltöl litadár dökkgrár til áherslu.

Algengur misskilningur er að ef tölfræðiprófið er ekki marktækt þá sé ekkert að marka þá niðurstöðu. Það er hins vegar rangt, því merking tölfræðilegrar marktæktar felst í því hvort hægt sé að alhæfa mun sem kemur fram í könnun yfir á þýði. Í dæminu hér fyrir neðan má sjá að eftir því sem fólk eldist er það hlynntara málefnum og staðhæfa má með 95% vissu að þessi munur eftir aldurshópum á sér einnig stað í þýðinu (t.d. meðal þjóðarinnar).

Langst til hægri á myndinni hér fyrir neðan er sýndar breytingar á meðaltölum frá síðustu mælingu. Í þessu dæmi má sjá að meðaltal karla hefur lækkað um 0,3 stig frá síðustu mælingu (er nú 3,9 og var síðast 3,6). Stjórnumerkingin við súluna vísar til þess að munur milli mælinga er tölfræðilega marktækur. Því má segja að karlmenn séu nú að jafnaði hlynntari málefnum en þeir voru í síðustu mælingu.



# Vigtun

Gögn rannsóknarinnar eru vigtuð til þess að úrtak endurspegli þýði með tilliti til kyns, aldurs og búsetu. Fjöldatölur í skýrslunni eru því námundaðar að næstu heilu tölu, en hlutföll og meðaltöl miðast við fjöldatöluna eins og hún væri með aukastöfum. Misræmi getur því verið á samanlögðum fjölda einstaklinga í greiningum og í tíðnitöflum.

## Hlutfall svarenda fyrir vigtun:

### Kyn:

Karlar	53,8%
Konur	46,2%

### Aldur:

18-24 ára	6,2%
25-34 ára	13,4%
35-44 ára	16,6%
45-54 ára	18,7%
55-64 ára	19,6%
65 ára eða eldri	25,5%

### Búseta:

Höfuðborgarsvæðið	66,8%
Landsbyggðin	33,2%

## Hlutfall svarenda eftir vigtun:

### Kyn:

Karlar	49,9%
Konur	50,1%

### Aldur:

18-24 ára	13,1%
25-34 ára	17,1%
35-44 ára	16,9%
45-54 ára	17,0%
55-64 ára	16,3%
65 ára eða eldri	19,5%

### Búseta:

Höfuðborgarsvæðið	64,4%
Landsbyggðin	35,6%

**Að lokum**

**Reykjavík, 11. október 2016**

Bestu þakkir fyrir gott samstarf,

Matthías Þorvaldsson  
Eva Dröfn Jónsdóttir